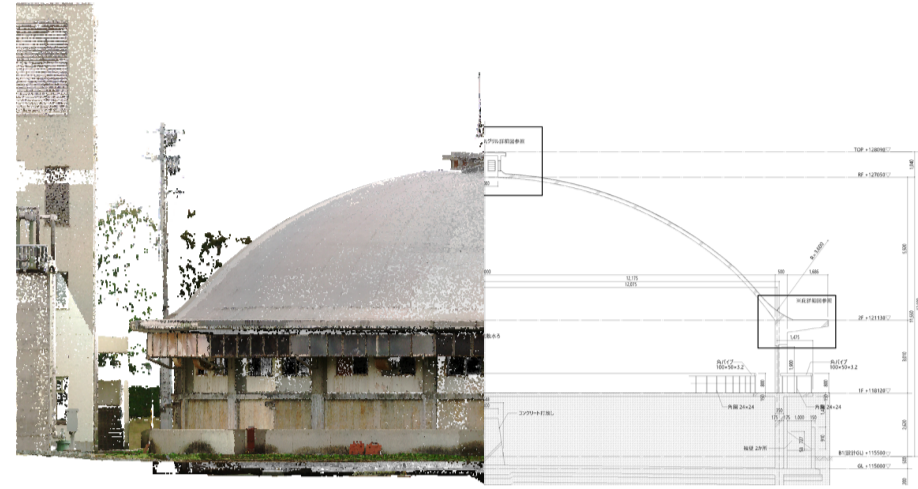


日水コンのBIM/CIM

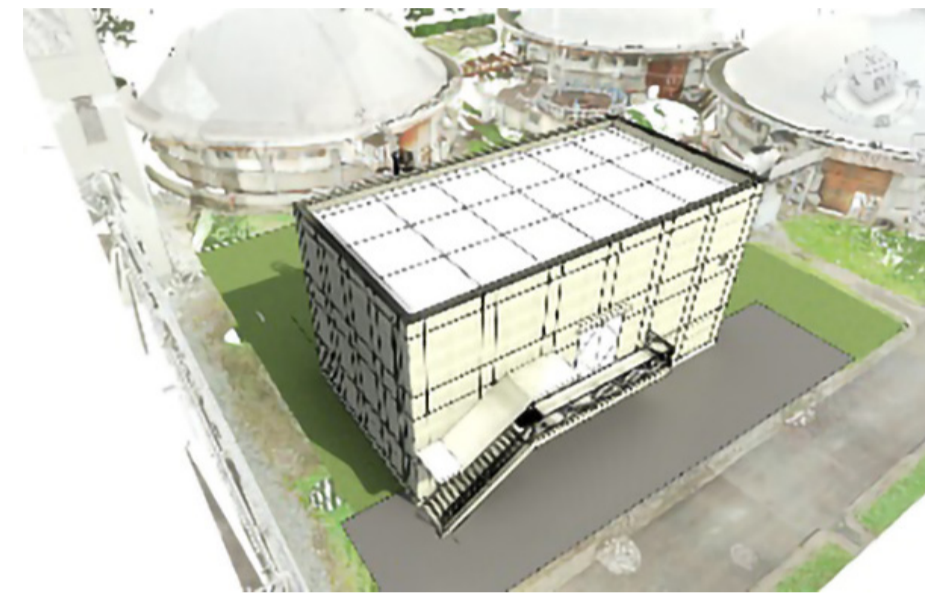
日水コンの設計は変わります。設計は常に不整合との闘いです。これまでの不整合は検図に検図を重ねて潰していく作業でした。日水コンではBIMに取り組んで10年がたちました。これからは詳細設計レベルでの採用件数をさらに拡大し、よりよい設計成果の提供を目指します。



設計図のない施設の撤去にあたり、点群+ドローンにより撮影



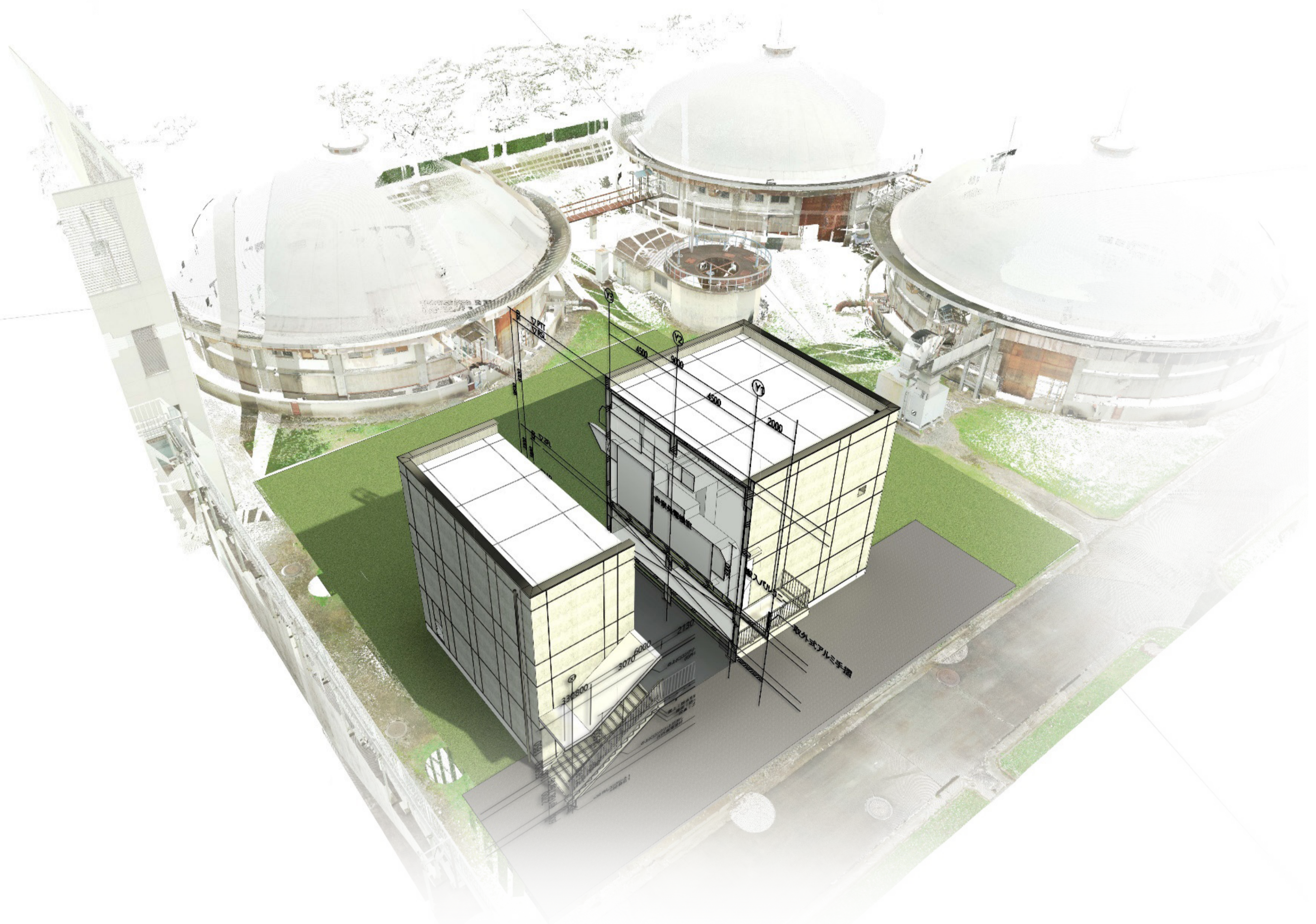
点群からBIMモデルの作成と撤去図・数量の作成



点群と新棟を重ね合わせて、建設後のイメージを共有



VRやARを用いての社内照査



設計としてのBIM

2Dを設計してから3Dの設計をするのではなく、設計初期から詳細設計図一式までBIMで設計を行います。BIMモデルを精緻に作成することで、そこから各種図面を切り出して不整合のない詳細設計図を作成します。

ファシリティマネジメントとしてのBIM

詳細設計レベルで設備モデルも作成しているため、設計から資産リストを不整合なく作成することができます。

新しい設計の形を提供します。

