

世界の水をマネジメント

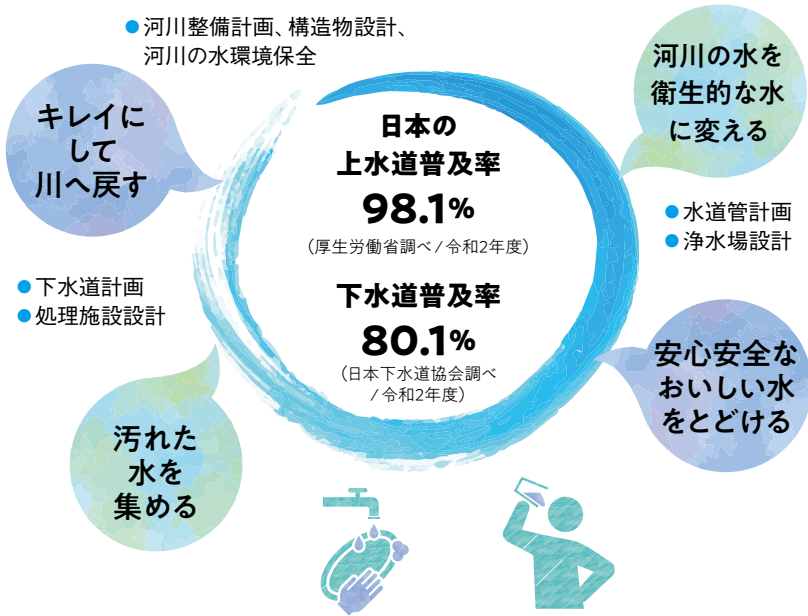
ミズカラ、カエティク



日本の水道水は、
なぜ飲める？



なぜ、日本の水道水は飲める それは、上下水道が整備されているからです。



でも、昨今では課題も……。



老朽化した
水インフラ



人口減少により
減少する料金収入



自治体の
人材不足

水インフラ資産をどのように
より良い形で残していくのか…

自治体が行う水インフラの整備や、変化する環境に、水の「総合医」としてソリューションを提供するのが、私たち日水コン。

水コンサルタントの仕事です。

業界
No.1

私たち日水コンは、
日本の水コンサルタント企業の
リーディングカンパニーです。

創業
63年

水コンサルタントの専門性はとても高く、
技術を個別に提供できるため、
日水コンでは10の事業軸を設けています。

水道

下水道

河川

環境

海外

構造
設計

建築

機械・電気
プラント

情報
システム

施工※

※2016年より建設業法許可を取得し、新たに取り組んでいる分野です。

日水コンにはミズカラ、カエテイクための さまざまなプロフェッショナルが 集まっています。

水環境の
計画を
練る人



水道／下水道／河川

水施設
全体を
設計する人



水道／下水道／河川

水環境への
影響評価を
考える人



河川／環境

水施設の
建物を
設計する人



構造設計／建築／建築設備

水施設の
機械・
電気設備を
設計する人



プラント機械／プラント電気

海外の
水環境整備を
行う人



水道／下水道／
プラント機械／プラント電気

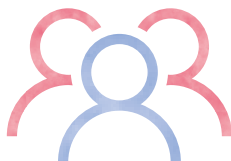
そして10の事業軸を超え、
案件ごとにチームを組んで、
総合的なソリューションを提供します。

たとえば
・・・

水道事業の
経営戦略



下水処理場の
改修



海外での
水環境プロジェクト



各職種の仕事内容は裏面へ →

地上部空間を公園等として利用



水コンサルタントは、ライフラインとなっている水道や下水道の社会基盤を支えています。地震などの災害時においては、重要性が特に強調される分野です。水道や下水道を機能させるためにたくさんの「建築」が必要になります。

上下水道施設の建築には特殊な設計ノウハウがあり、日水コンは「水」設計のプロとして他社ではマネのできない技術力を持っています。

下水処理場周辺は住宅地が広がっており、下水処理施設を地下化することにより、地上部を公園等の周辺住民に開放できる施設として整備されています。



放流ポンプ棟(左) 管理連(右)



管理棟外部



ポンプ設備

下水処理場改築更新事業

老朽化が顕著に進んでいる大規模下水処理場の更新事業(下水処理場の設計、建設、保全管理業務)に、ゼネコン、プラントメーカーなどとコンソーシアムを組成して応募し、「次世代の下水処理場」として、水処理方式への最新技術である高速ろ過、膜分離活性汚泥法(MBR)の導入などの提案が採用され、事業者として選定されました。現在、SPC(特別目的会社)に出資するとともに、設計企業として参画しています。

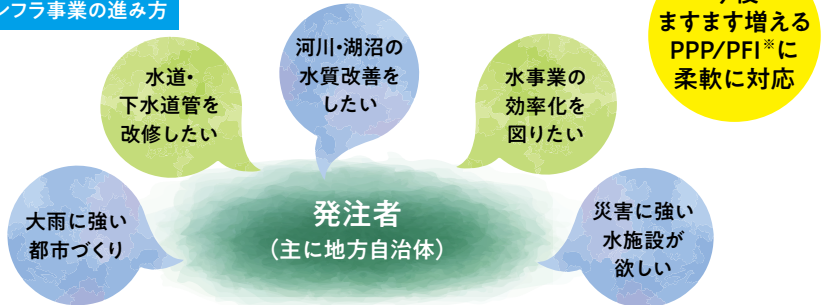
ミャンマー国 ヤンゴン都市圏上水整備

2011年の民主化後に目覚ましい成長を続けているミャンマー。日水コンは、ティラワ経済特区への送水や開発が進むヤンゴン東部地区の水道インフラ整備のために設計・施工監理を実施。今後も経済発展とミャンマー国民の生活環境の向上に貢献していきます。



オールインワンでも、部分サービスでも！ 日水コンの強みは、水インフラ事業の どのフェーズからでも かかわれるところです。

水インフラ事業の進み方



官公庁が事業の方向性を決める際に
アイデアやアドバイスを提供するパートナーとなる

企画・
企画支援

事業の方向性に沿って具体的な「モノ」の場所や規模を考える

計画・
構想

あらゆる調査データの収集を行い検討結果を報告書にまとめる

調査

計画に基づいて大枠を設計する「基本設計」と、
工事を実施できる「詳細設計」を行う

設計

官公庁の発注図書作成など、工事契約に協力する。
また、着工から引き渡しまでの施工監理を行う

施工監理

竣工後に施設や設備の老朽化調査を行い、
修繕計画や更新を検討し維持管理を支援する

維持管理・
維持支援

※ PPP (パブリック・プライベート・パートナーシップ) とは、官と民がパートナーを組んで公共事業を提供する形態を指し、その代表的な手法の一つが PFI (プライベート・ファイナンス・イニシアティブ)。公共施設などの設計、建設、維持管理および運営に、民間の資金や技術を活用し、民間主導で公共サービスの提供を行うこと。

「ミズカラ、カエテイク」日水コン

日本の水環境を守る。世界の水環境を考える。

国内
主要都市に
7拠点

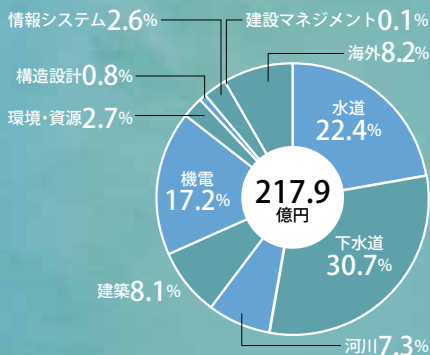


海外6拠点
海外実績
55
カ国以上



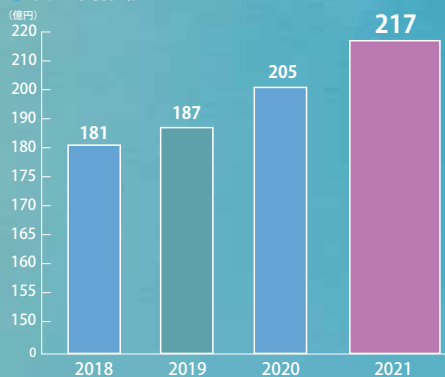
蓄積したあらゆる技術を幅広く社会へ展開。

● 売上比率



(2021年12月決算期)

● 売上高推移



(2021年12月決算期)

日水コンのプロフェッショナルたちが技術を結集し、暮らしに欠かせない水の提供に貢献しています。

こんな
ふうに



株式会社日水コン

〒163-1122

東京都新宿区西新宿6-22-1新宿スクエアタワー

URL:<http://www.nissuicon.co.jp/>

人事・総務部 人事企画課 採用担当

TEL:03-5323-6213 (受付時間9:30~17:30 土日祝除く)

E-mail:saiyou@nissuicon.co.jp

日水コン 採用サイト



コーポレート
サイト



採用サイト



OB・OG訪問の
希望はこちら!



nissuicon